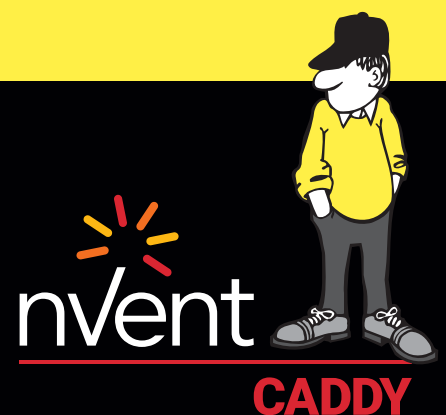




CONNECT AND PROTECT

nVent CADDY Pyramid

Flachdachsysteme



SHKL-Anwendungen



WAS SPRICHT FÜR DEN KAUF VON NVENT CADDY PYRAMID

Für Techniker und Berater:

HERAUSFORDERUNG:

- Schwere Lasten sind ordnungsgemäß abzustützen
- Die beste Chance Punktlasten und das Abschleifen der Dachbahn zu vermeiden
- Stellen sie sicher, dass eine chemische Verträglichkeit mit allem gegeben ist, was auf der Dachbahn platziert wird

PYRAMID LÖSUNG:

- Pyramid verfügt über ein breite Produktpalette, welche mit den meisten Dachflächen kompatibel ist, einschließlich Einzellagen-, Bitumen-, Metallblech- und Spritzschaumverfahren
- Pyramid bietet hervorragende Lastverteilung mit einigen der branchenweit besten Tragfähigkeiten
- Pyramid minimiert Punktbelastung und Abrieb
- Pyramid ist UV-stabil, korrosionsbeständig und langlebig auch bei großen Temperaturunterschieden



Elektrische Anwendungen



Laufwegsystem



WAS SPRICHT FÜR DEN KAUF VON PYRAMID

Für Gebäudebesitzer:

HERAUSFORDERUNG:

- Dächer schützen nicht nur einige der wertvollsten Güter, sie stellen oft einen erheblichen Kostenaufwand bei der Erneuerung und Wartung dar
- Minderwertige Materialien und Methoden erhöhen die Schadensrisiken an Dächern
- Zunehmend werden Dächer als erstklassige Immobilien gesehen und für Geräteplatzierung, alternative Energiesysteme und als Grünfläche genutzt

PYRAMID LÖSUNG:

- Pyramid ist äußerst kompatibel mit Dachbelägen
- Pyramid minimiert das Risiko von Schäden an Dächern
- Pyramid ist schnell und einfach zu installieren, senkt Kosten
- Pyramid bietet eine ästhetisch ansprechende, flexibel ausgelegte, technische Lösung für die Herausforderungen, die bei einem hohen Nutzungsgrad des Daches entstehen



WAS SPRICHT FÜR DEN KAUF VON PYRAMID

Für Auftragnehmer und Installateure:

HERAUSFORDERUNG:

- Den Projektvorgaben einhalten und im Budget bleiben
- Eine qualitativ hochwertige Installation anbieten
- Schnelle und leichte Installation
- Anpassung an eine breite Palette von Anwendungen und Dachmaterialien

PYRAMID LÖSUNG:

- Pyramid ist so ausgelegt, dass die Installationsarbeiten auf dem Dach zügig erledigt werden können
- Pyramid erstellt eine ästhetisch ansprechende, qualitativ hochwertige Lösung
- Pyramid bietet ein breites Portfolio an Lösungen zur Vereinfachung der Materialwirtschaft

Pyramid Standfüße werden auf der Dachoberfläche aufgelegt und dienen zur Unterstützung elektrischer und mechanischer Anwendungen auf einer Vielzahl von Dachflächen.

Sie bieten überlegene Tragfähigkeit und reduzieren drastisch die Installationszeit indem sie langsame schwere und arbeitsintensive Methoden zur Unterstützung von Rohr, Kabelschutzrohr, Lüftungskanälen, Kabelrinne und Ausrüstung ersetzen.

Im Gegensatz zu Holzblöcken, werden Pyramid Halterungen speziell für Dachanwendungen, mit einzigartigen Materialien und Oberflächen, entwickelt, die Dachbahnen schützen und überlegenen Korrosionsschutz bieten.

Feuerverzinkt für überlegenen Korrosionsschutz

UV-stabil für dauerhafte Leistung

Schaumboden bietet eine geringe Abriebfläche für besseren Schutz der Dachbahn

Kompatibel mit Dachflächen, einschließlich Einzellagen-, Bitumen-, Metallblech- und Spritzschaumverfahren

“Die Dächer unserer Kunden sind eine beachtliche Investition. Der Schutz dieser Vermögenswerte erfordert den Einsatz von technischen Lösungen, die den Test der Zeit bestehen. Darum haben wir die Dachhalterungen der Produktfamilie Pyramid zu unserem Standard gemacht.”

Chris Denman, Vice President and Partner
Roof Management, LLC

Tragfähigkeit

- Weniger Halterungen erforderlich für die gleiche Last
- Weniger Material, weniger Aufwand

Lastverteilung

- Minimiert Punktbelastung und Kerbwirkung
- Reduziert die Wahrscheinlichkeit von Dachbahnschäden

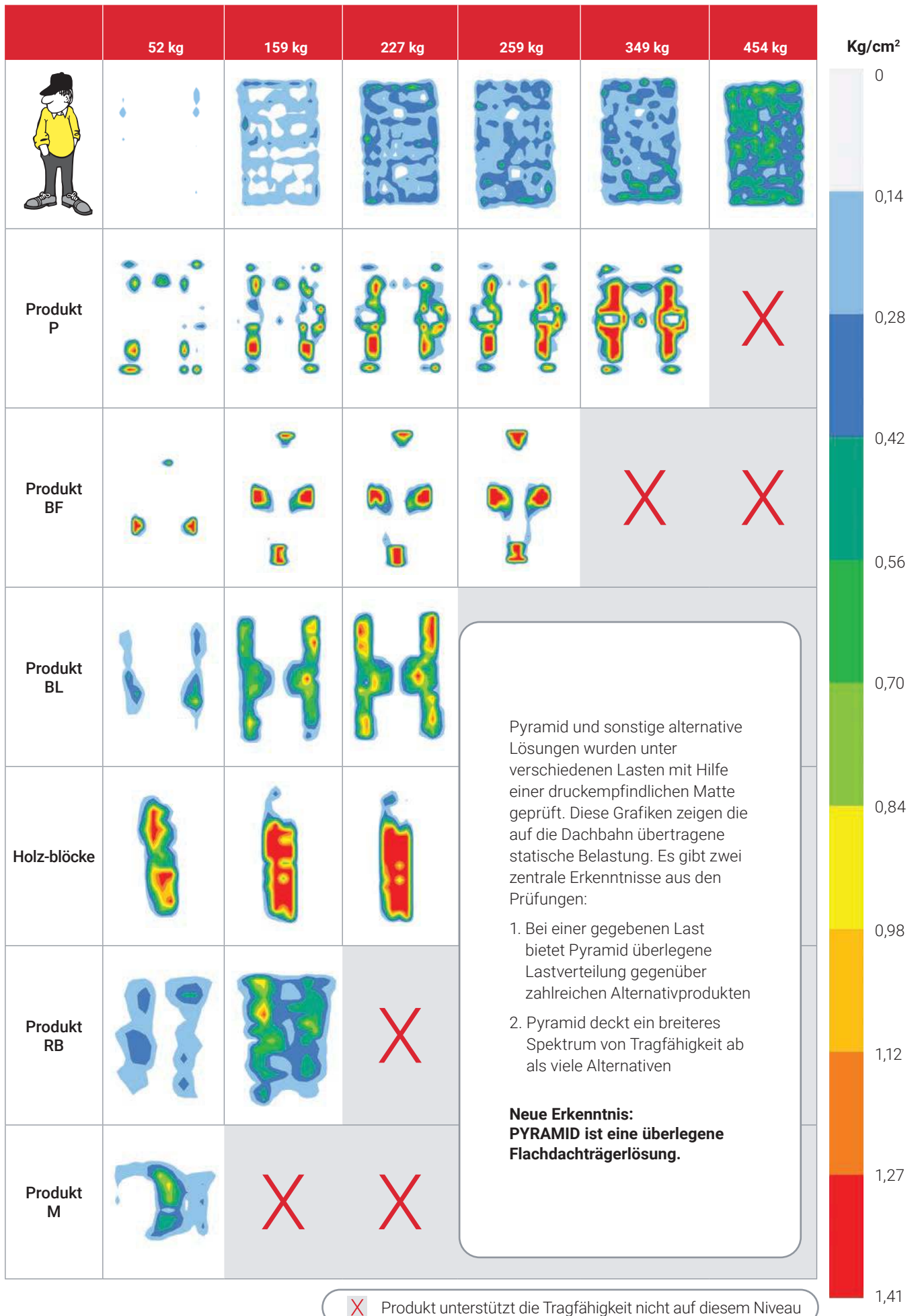
Schaumboden

- Bietet Kompatibilität mit der Dachbahn
- Eliminiert die Notwendigkeit für eine Zwischenlage

nVent CADDY Qualität und Innovationen

- Mehr als 14 Jahre Entwicklung und Fertigung hochqualitativer Dachträgerlösungen
- Innovativ seit über 110 Jahren

Flachdachträger: Lastverteilung



X Produkt unterstützt die Tragfähigkeit nicht auf diesem Niveau

nVent CADDY Pyramid ST Schienenträger

Pyramid ST Schienenträger eignen sich zur Montage elektrischer und mechanischer Anwendungen an der Schiene. Eine überlegene Lastverteilung und eine abriebfeste Schaumauflage schützen die Dachhaut selbst bei wechselnden Dachoberflächen und Verschiebungen aufgrund von Ausdehnung und Kontraktion.

- Bietet überlegene Tragfähigkeit für Rohre, Kabelschutzrohre, Lüftungskanäle, Kabelrinnen und Geräte
- Gebrauchsfertig aus dem Karton, spart Installationszeit und Arbeit
- Kompatibel mit Dachflächen, einschließlich Einzellagen, bituminösen Materialien, Metall und Spritzschaum
- Schaumboden bietet eine geringe Abrieblfläche für besseren Schutz der Dachbahn
- Feuerverzinkt und UV-stabilisiert für eine lange Lebensdauer



PYRAMID ST NICHT VERSTELLBARER SCHIENENTRÄGER

Nicht höhenverstellbare Montageplattform mit 122 mm oder 164 mm Abstand von der Dachoberfläche und einer nutzbaren Schienenlänge von 152 mm, 254 mm oder 457 mm.

- Bietet überlegene Lastverteilung, selbst bei unebenen Dachoberflächen
- Das in mehreren Größen und mit unterschiedlicher Tragfähigkeit erhältliche System lässt sich anwendungsspezifisch anpassen
- Einfacher Transport auf das Dach

Werkstoff: Polyethylen; Polypropylen; Stahl
 Oberfläche: Feuerverzinkt
 Temperatur: -45 bis 65 °C
 Sicherheitsfaktor bei statischer Last: 3:1

Teilenummer	Artikelnummer	Länge der Montageschiene	Höhe	Statische Last
PSF6C	360463	152 mm	122 mm	1 334 N
PSF10C	360464	254 mm	122 mm	4 450 N
PSF10D	360465	254 mm	163 mm	4 450 N
PSF16C	360466	406 mm	122 mm	6 670 N
PSF16D	360467	406 mm	163 mm	6 670 N

„Wir haben die Serienhalterungen der Pyramid ST für unsere Kabelrinneninstallationen standardisiert. Sie sind extrem einfach zu bedienen und bieten geringere Gesamtinstallationskosten als Holzblöcke, Betonplatten und sonstige technische Lösungen.“

Alain Lemaire, Achats et Réalisation | G2EI





PYRAMID ST VERSTELLBARER SCHIENENTRÄGER

Höhenverstellbar für einen maximalen Dachzwischenraum von 457 mm mit einer nutzbaren Schienenlänge von 254 mm oder 406 mm.

- Die Verstellbarkeit der Höhe ermöglicht ein effektives Herumführen von Rohren, Kabelschutzrohren, Lüftungskanälen und Kabelrinnen um Hindernisse
- Das in mehreren Größen und mit unterschiedlicher Tragfähigkeit erhältliche System lässt sich anwendungsspezifisch anpassen

Werkstoff: Polyethylen; Polypropylen; Stahl
 Oberfläche: Feuerverzinkt
 Temperatur: -45 bis 65 °C
 Sicherheitsfaktor bei statischer Last: 3:1

Teile-nummer	Artikel nummer	Länge der Montag-eschiene	Höhe	Statische Last
PSA10CH13	360468	254 mm	152 – 330 mm	4 450 N
PSA16AH18	360469	406 mm	178 – 457 mm	6 670 N



PYRAMID ST BRÜCKENTEIL

Nicht höhenverstellbare Montageplattform mit 143 mm Abstand von der Dachoberfläche und einer nutzbaren Schienenlänge von 610 mm bis 1524 mm.

- Ideal zur Befestigung von mehreren Rohren, Kabelrinnen und Lüftungsgeräten
- Das in mehreren Größen und mit unterschiedlicher Tragfähigkeit erhältliche System lässt sich anwendungsspezifisch anpassen

Werkstoff: Polyethylen; Polypropylen; Stahl
 Oberfläche: Feuerverzinkt
 Temperatur: -45 bis 65 °C
 Sicherheitsfaktor bei statischer Last: 3:1

Teile-nummer	Artikel nummer	Länge der Montag-eschiene	Höhe	Statische Last
PSB24A	360475	610 mm	142 mm	8 900 N
PSB30A	360476	762 mm	142 mm	8 900 N
PSB36A	360477	914 mm	142 mm	8 900 N
PSB42A	360478	1 067 mm	142 mm	13 340 N
PSB48A	360479	1 219 mm	142 mm	13 340 N
PSB60A	360480	1 524 mm	142 mm	13 340 N

Statische Lasten unter der Annahme einer gleichförmigen Verteilung.



Pyramid H-Rahmen

Das Pyramid H-Rahmen-Trägersystem ist eine schnelle und wirtschaftliche Lösung für verschiedene Dachanwendungen, deren Höhen- und Breitenanforderungen nicht mit Pyramid ST oder Pyramid RL abgedeckt werden können. Das System eignet sich hervorragend für Lüftungskanäle, große Rohrdurchmesser oder Kabelrinnen. Eine überlegene Lastverteilung und eine abriebfeste Schaumauflage schützen die Dachhaut selbst bei wechselnden Dachoberflächen und Verschiebungen aufgrund von Ausdehnung und Kontraktion.

- Schaum- oder Gummiboden bietet eine geringe Abriebfläche für besseren Schutz der Dachbahn
- Kompatibel mit Dachflächen, einschließlich Einzellagen, bituminösen Materialien, Metall und Spritzschaum
- Bietet überlegene Lastverteilung, selbst bei unebenen Dachoberflächen
- Gummiauflage, ideal für Solarpaneel-Installationen
- Feuerverzinkt und UV-stabilisiert für eine lange Lebensdauer
- Akzeptiert Standard-Montageschienen

HALTERUNGSZUBEHÖR:



PYRAMID Beschlagteilesatz für H-Rahmen

- Das Kit beinhaltet sechs Bolzen, sechs Schienenmütern und zwei L-Klammern für die Montage projektspezifischer mehrteiliger H-Rahmenkonstruktionen

Werkstoff: Stahl
Oberfläche:
Feuerverzinkt

Teile- nummer	Artikel nummer	Schrauben- durchmesser
HFRMHDW	360424	M12



PYRAMID STANDFUSS FÜR H-RAHMEN

- Die Befestigungsteile sind an den Standfüßen vorinstalliert

Werkstoff: Polypropylen; Polyethylen; Stahl
Oberfläche: Feuerverzinkt
Temperatur: -34 bis 54 °C
Sicherheitsfaktor bei statischer Last: 3:1
Strutttyp: A (41 x 41 mm)

Teile- nummer	Artikel nummer	Material der Kontakt- fläche	Höhe	Länge / Breite	Statische Last
PHB	360422	Schaum	117 mm	314 mm	3 335 N
PHBR	360423	Gummi	118 mm	314 mm	3 335 N



PYRAMID H-FRAME KIT

- Das Kit beinhaltet 2 Standfüße mit vorinstallierten Befestigungselementen, 6 Schrauben, 6 Schienenmütern und 2 L-Winkel für einen vollständigen H-Rahmen

Werkstoff: Polypropylen; Polyethylen
Temperatur: -34 bis 54 °C
Sicherheitsfaktor bei statischer Last: 3:1
Strutttyp: A (41 x 41 mm)

Teile- nummer	Artikel nummer	Material der Kontakt- fläche	Höhe	Länge / Breite	Statische Last
PHK	360420	Schaum	117 mm	314 mm	6 670 N
PHKR	360421	Gummi	118 mm	314 mm	6 670 N

Die statische Last bezieht sich auf 3.335 N pro Standfuß. Der Installateur muss die erforderliche H-Rahmenkonfiguration passend zur Belastung berechnen und auswählen.



Pyramid Tragsystem

Pyramid ist ein schnell montierbares, flexibles und innovatives Flachdachträgersystem zum sicheren Aufstellen schwerer technischer Geräte. Eine überlegene Lastverteilung und eine abriebfeste Schaumauflage schützen die Dachhaut selbst bei wechselnden Dachoberflächen und Verschiebungen aufgrund von Ausdehnung und Kontraktion.

- Das Kit beinhaltet Standfüße, Rahmen und Gerätehalteklammern
- Lässt sich innerhalb weniger Minuten von einer Person mit nur einem Werkzeug montieren und in der Höhe anpassen
- Innovative Befestigungsklammern ermöglichen eine schnelle Montage
- Ein integriertes Schaumpolster sorgt für weiches Aufliegen auf allen Dachoberflächen
- Feuerverzinkt und UV-stabilisiert für eine lange Lebensdauer
- Montierte Stützkonstruktion kann vollständig angehoben und transportiert werden



PYRAMID ERWEITERUNGSSATZ FÜR TRAGSYSTEMRAHMEN

- Ermöglicht die Konfiguration eigener Stützgerüstmaße durch Hinzufügen des Pyramid Erweiterungskits an ein Pyramid Tragsystemkit
- Das Kit beinhaltet zwei Standfüße, Rahmen und Gerätehalteklammern für die einfache Befestigung an einem Pyramid Tragsystemkit
- Quadratrohre und Querstangen sorgen für eine Tragfähigkeit und Biegebeständigkeit, die herkömmlichen Montageschienen überlegen ist
- Lässt sich innerhalb weniger Minuten von einer Person mit nur einem Werkzeug montieren und in der Höhe anpassen
- Innovative Befestigungsklammern ermöglichen eine schnelle Montage
- Ein integriertes Schaumpolster sorgt für weiches Aufliegen auf allen Dachoberflächen
- Feuerverzinkt und UV-stabilisiert für eine lange Lebensdauer

Werkstoff: Stahl; Polypropylen; Polyethylen
 Oberfläche: Feuerverzinkt
 Temperatur: -34 bis 54 °C
 Höhe: 305 – 457 mm
 Länge: 1 588 mm
 Fuß: 314 mm

Teile-nummer	Artikel nummer	Fuß	Breite	Stückge-wicht	Statische Höchstlast
PEKEF	360493	2 pc	1,257 mm	0,18 m	4 980 N

Statische Last muss stabil und gleichmäßig auf dem Rahmen verteilt sein.
 Der Pyramid Erweiterungssatz für Tragsystemkit darf nur mit dem Pyramid Tragsystemkit verwendet werden



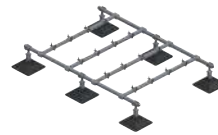
PYRAMID TRAGSYSTEM MONTAGESATZ, 4-STANDFUSSRAHMEN

Komplettlösung mit allen Füßen, Beschlägen und Rahmenteilen für die Konstruktion eines 1-m-Gerätstützgerüsts.

Werkstoff: Stahl; Polypropylen; Polyethylen
 Oberfläche: Feuerverzinkt
 Temperatur: -34 bis 54 °C
 Höhe: 305 – 457 mm
 Länge: 1 257 mm
 Fuß: 314 mm

Teile-nummer	Artikel nummer	Fuß	Breite	Stückge-wicht	Statische Höchstlast
PEK4B	360426	4 pc	1 588 mm	0,36 m ²	4 980 N

Statische Last muss stabil und gleichmäßig auf dem Rahmen verteilt sein.



PYRAMID TRAGSYSTEM MONTAGESATZ, 6-STANDFUSSRAHMEN

Komplettlösung mit allen Füßen, Beschlägen und Rahmenteilen für die Konstruktion eines 2-m-Gerätstützgerüsts.

Werkstoff: Stahl; Polypropylen; Polyethylen
 Oberfläche: Feuerverzinkt
 Temperatur: -34 bis 54 °C
 Höhe: 305 – 457 mm
 Länge: 2 172 mm
 Fuß: 314 mm

Teile-nummer	Artikel nummer	Fuß	Breite	Stückge-wicht	Statische Höchstlast
PEK6B	360427	6 pc	1 588 mm	0,56 m ²	9 960 N

Statische Last muss stabil und gleichmäßig auf dem Rahmen verteilt sein.

„Die Personalkosten nehmen bei unseren Projekten mehr als 50 % der Kosten in Anspruch. Wir haben uns für Pyramid Gerätehalterungen als Standard für unsere Klimagerätinstallationen entschieden, weil eine Person die Trägereinheit leicht zusammenbauen und genau da aufstellen kann, wo diese auf dem Dach benötigt wird. Dies ist ein sehr gut gestaltetes Produkt, das Installationszeit spart und mich unter dem Budget hält.“

Ulf Engel, Dipl. -Ing. (FH) | ROKO-Klimatechnik

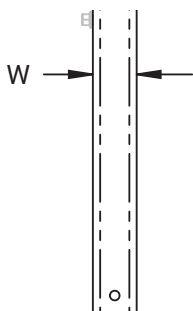
Pyramid Tragsystem



PYRAMID HÖHENVERLÄNGERUNG FÜR TRAGSYSTEMRAHMEN

Höhenverlängerung zum Anheben des Gerüstrahmens um bis zu 800 mm von der Dachfläche.

- Zur Vergrößerung des Abstands zwischen Tragsystemrahmen und Dachoberfläche
- Lässt sich direkt in die Pyramid Tragsystemstandfüße einfügen



Werkstoff: Stahl
Oberfläche: Feuerverzinkt

Teile-nummer	Artikel nummer	H Höhe	A Höhe mit Verlängerung	W Breite
PEH31	360494	568 mm	762 – 914 mm	60 mm

HALTERUNGSZUBEHÖR



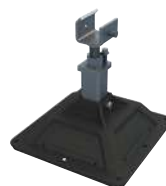
Pyramid Tragsystem Klammer

Trägerklammer zur sicheren Befestigung schwerer mechanischer Gerätschaften an einem individuell konstruierten Rahmen aus Montageschienen.

- Ideal zur Verwendung mit Montageschienen des Typs 41x41 und Quadratrohren zur Anfertigung projektspezifischer Gerätehalterungen
- Ausführung mit Langlöchern für eine schnelle und einfache Installation

Werkstoff: Stahl
Oberfläche: Feuerverzinkt

Teile-nummer	Artikel nummer	Strutttyp
PEC	360428	A



PYRAMID TRAGSYSTEM STANDFUSS

Die Füße lassen sich zwischen 305 bis 457 mm in der Höhe verstellen. Mithilfe der Schienen lassen sich dadurch bedarfsgerechte Gerüste konstruieren.

- Ideal zur Verwendung mit Montageschienen des Typs 41x41 und U-Bügeln zur Anfertigung projektspezifischer Gerätehalterungen
- Einstellbare Höhe
- Schaumboden bietet eine geringe Abriebfläche für besseren Schutz der Dachbahn
- Kompatibel mit Dachflächen, einschließlich Einzellagen, bituminösen Materialien, Metall und Spritzschaum
- Bietet überlegene Lastverteilung, selbst bei unebenen Dachoberflächen
- Feuerverzinkt und UV-stabilisiert für eine lange Lebensdauer

Werkstoff: Stahl; Polypropylen; Polyethylen
Oberfläche: Feuerverzinkt
Temperatur: -34 bis 54 °C
Sicherheitsfaktor bei statischer Last: 3:1

Teile-nummer	Artikel nummer	Höhe	Länge / Breite	Stückgewicht	Statische Last
PEB	360425	305 – 457 mm	314 mm	0,09 m ²	3 340 N



Pyramid EZ Gummistützen



Aus EPDM-Gummi, höhenverstellbar. Keine Werkzeuge oder Anschlussstücke erforderlich, einfachste Installation.

- Schnelle Höhenverstellung zum Ausgleich von unebenen Dachflächen oder zum Hestellen von Gefälle in Kondensatleitungen
- Werkzeuge oder Befestigungsmaterialien erforderlich; Schnelle „Aufstecken und fertig“-Installation
- Wasserableitende Konstruktion verringert die Korrosion der Rohre
- Dachfreundlich; aus UV-stabilisiertem EPDM

Werkstoff: EPDM-SBR Gummi

Teile- nummer	Artikel nummer	NB / DN	Höhe	Statische Höchstlast
RPSE1H24	182365	25	45 – 102 mm	756 N
RPSE1H57	182370	25	127 – 178 mm	756 N
RPSE2H46	182375	50	102 – 152 mm	1 112 N
RPSE4H46	182380	100	100 – 150 mm	3 920 N

Maximale Last bei einer Durchbiegung von 6.35 mm (¼").
Konsultieren Sie im Einzelfall den zuständigen Ingenieur bezüglich der zulässigen Dachlasten.

„Als Dachbahnhersteller müssen die für unser eigenes Dach gewählten Produkte das gleiche Maß an Qualität und Haltbarkeit wie unsere Marke widerspiegeln. Wir haben das Dachträgersystem aus der Serie Pyramid EZ während unserer Bürodachrenovierung gewählt, um die ursprünglichen Holzblöcke zu ersetzen, die die Gasleitungen trugen. Es war wirtschaftlich, leicht zu installieren und verbesserte die allgemeine Ästhetik des Daches. Genau wie unser Installateur sagte: „Diese nVent CADDY Halterungen sind ausgezeichnet!“

Jerry Beall, Product and Technical Specialist
FiberTite Roofing Systems, Seaman Corporation



Pyramid Universalträger



- Selbstsichernde Edelstahlmuttern ermöglichen eine anwendungsspezifische Befestigung an der Trägerbasis, einschließlich der einfachen Befestigung von Edelstahlschienen, Gewindestangen oder projektspezifischen Befestigungselementen
- Schaumboden bietet eine geringe Abriebfläche für besseren Schutz der Dachbahn
- Kompatibel mit Dachflächen, einschließlich Einzellagen, bituminösen Materialien, Metall und Spritzschaum
- Bietet überlegene Lastverteilung, selbst bei unebenen Dachoberflächen
- Das in mehreren Größen und mit unterschiedlicher Tragfähigkeit erhältliche System lässt sich anwendungsspezifisch anpassen
- Basis besteht aus UV-stabilisiertem thermoplastischem Material

Werkstoff: Polyethylen; Polypropylen; Edelstahl 18-8
 Temperatur: -45 bis 65 °C
 Sicherheitsfaktor bei statischer Last: 3:1
 Höhe: 101.6 mm

Teile- nummer	Artikel nummer	Länge	Breite	Gewinde- größe	Statische Höchst- last
PBU6	360495	203,0 mm	152 mm	(3) M10	1 334 N
PBU10	360496	317,5 mm	203 mm	(2) M10	4 450 N
PBU16	360497	483,0 mm	203 mm	(2) M10	6 670 N

„Die Produktfamilie Pyramid ermöglicht die Optimierung unserer Projektabläufe und liefert ein ästhetisch ansprechendes Produkt für unsere Kunden.“

Kyle Laubach, VP of Operations
 Environmental Roofing and Waterproofing

Pyramid 25 Rohr- und Kabelschutzrohrhalter, Kunststoff



- Einfache Lösung zur Verlegung kleiner Rohre oder von Kabelschutzrohren
- Leichte Kunststoffkonstruktion
- UV-beständig, für Außenanwendungen entwickelt und getestet
- Für die Installation sind keine Werkzeuge oder Befestigungsmaterialien erforderlich
- Abgerundete Kanten zum Schutz der Dachhaut

Werkstoff: Acrylnitril-Butadien-Styrol

Teile- nummer	Artikel nummer	Höhe	Statische Last
PPRPS25H4	182450	112,7 mm	111 N
PPRPS25H6	182460	163,5 mm	111 N



Pyramid Tool-Free Standfüße

Die Pyramid Tool-Free Serie bietet eine einzigartige Lösung zur Kosteneinsparung bei der Montage von elektrischen oder mechanischen Installationen auf einer Vielzahl von verschiedenen Dachoberflächen. Die Pyramid Tool-Free Serie stellt eine Aufnahme für Leitungs- oder Kabelschutzrohre dar, die ganz ohne Rohrschellen oder Montagewerkzeug auskommt. Eine herausragende Lastverteilung und der abriebfeste Schaumboden stellt sicher, dass verschiedenste Dachbahnarten auch bei Verschiebung durch Temperaturausdehnung immer geschützt sind.



PYRAMID TOOL-FREE KIT

Bietet eine Montageplattform mit einer festen Höhe von 102 mm über der Dachoberfläche für Rohre mit einem Außendurchmesser von 12,7 & 60,3 mm. Das Kit ist in Längen von 140 mm, 254 mm oder 406 mm erhältlich.

- Die Einsteckklammern werden ohne Werkzeug montiert; es werden keine Rohrschellen benötigt
- Gebrauchsfertig aus dem Karton, spart Installationszeit und Arbeit
- Plastikklammern und Standfuß wirken nicht korrosiv auf die Rohre
- Die Einsteckklammern sind in 2 Größen passend zum Projekt, verfügbar
- Der Standfuß verfügt über eine Vielzahl von Löchern zur Aufnahme von verschiedenen Klammergrößen und Konfigurationen
- Zusätzliche Einsteckklammern können separat erworben werden um weitere Rohrstränge zu befestigen
- Schaumboden bietet eine geringe Abriebfläche für besseren Schutz der Dachbahn
- Bietet überlegene Lastverteilung, selbst bei unebenen Dachoberflächen
- Kompatibel mit Dachflächen, einschließlich Einzellagen, bituminösen Materialien, Metall und Spritzschaum
- Das in mehreren Größen und mit unterschiedlicher Tragfähigkeit erhältliche System lässt sich anwendungsspezifisch anpassen
- Einfacher Transport auf das Dach

Werkstoff: Polyethylen; Polypropylen; Nylon
 Temperatur: -45 bis 65 °C
 Sicherheitsfaktor bei statischer Last: 3:1

HALTERUNGSZUBEHÖHR:



PYRAMID Tool-Free Klammer

Mit zwei Größen von Klammern können Rohre zwischen 12,7 und 60,3 mm auf dem Standfuß der Pyramid Tool-Free Serie befestigt werden.

- Die Einsteckklammern werden ohne Werkzeug montiert; es werden keine Rohrschellen benötigt
- Die Einsteckklammern sind in 2 Größen passend zum Projekt, verfügbar
- Plastikklammern und Standfuß wirken nicht korrosiv auf die Rohre

Werkstoff: Nylon
 Temperatur: -45 bis 65 °C

Teile-nummer	Artikel nummer	Außendurchmesser
PTF1C	360484	12,7 – 22,4 mm
PTF2C	360485	21,3 – 60,3 mm

Teile-nummer	Artikel nummer	Oberfläche	Statische Last
PTF6	360460	26 452 mm ²	1 334 N
PTF10	360461	59 355 mm ²	4 450 N
PTF16	360462	91 613 mm ²	6 670 N

Teile-nummer	Anzahl der mitgelieferten Klammern		Maximale Anzahl der Klammern	
	PTF1C	PTF2C	PTF1C	PTF2C
PTF6	1	–	3	1
PTF10	–	2	5	2
PTF16	–	2	7	3



Pyramid Tool-Free StanfüÙe



PYRAMID TOOL-FREE KABELTRASSEN KIT

Die feste Montagehöhe der Kabeltrassen beträgt 102 mm über der Dachfläche mit einer Länge von 140 mm, 254 mm, oder 406 mm und beinhaltet die Sicherungspins.

- Die Sicherungspins werden ohne Werkzeug installiert
- Sicherungspins und Sockel korrodieren nicht
- Pins und Befestigungslöcher passen zu fast allen gelochten Kabelrinnen
- Gebrauchsfertig aus dem Karton, spart Installationszeit und Arbeit
- Zusätzliche Pins können separat erworben werden
- Schaumboden bietet eine geringe Abriebfläche für besseren Schutz der Dachbahn
- Bietet überlegene Lastverteilung, selbst bei unebenen Dachoberflächen
- Kompatibel mit Dachflächen, einschließlich Einzellagen, bituminösen Materialien, Metall und Spritzschaum
- Das in mehreren Größen und mit unterschiedlicher Tragfähigkeit erhältliche System lässt sich anwendungsspezifisch anpassen
- Einfacher Transport auf das Dach

Werkstoff: Polyethylen; Polypropylen; Nylon
 Temperatur: -45 bis 65 °C
 Sicherheitsfaktor bei statischer Last: 3:1

Teile-nummer	Artikel nummer	Oberfläche	Statische Last
PTF6P	360518	26 452 mm²	1 330 N
PTF10P	360519	59 355 mm²	4 450 N
PTF16P	360522	91 613 mm²	6 670 N



SUPPORT ACCESSORY:



PYRAMID Tool-Free Kabeltrassen Pin

Damit können gelochte Kabelkanäle auf Pyramid Tool-Free Sockeln gesichert werden.

- Die Sicherungspins werden ohne Werkzeug installiert
- Sicherungspins und Sockel korrodieren nicht
- Pins und Befestigungslöcher passen zu fast allen gelochten Kabelrinnen

Werkstoff: Nylon
 Temperatur: -45 bis 65 °C

Teile-nummer	Artikel nummer	Durchmesser	Länge
PTFP	360521	20 mm	41,9 mm



Anwendungsübersicht

	Produktfamilie	ST	ST Brückenteil	H-Rahmen	Tragsystem	EZ	PBU	RPS25	Standfüße zur werkzeu- gfreien Montage
Seite		6-7	7	8	9-10	11	12	12	13-14
Bild									
Last (N)		1334-6670	8900-13340	3335-6670	4980-9960	756-3920	1334-6670	111	1334-6670
Höhe (mm)		122-457	122-142	Projekt- bezogen	305-457. (Maximale Höhe 900 mm mit Ver- längerung)	25-150	Projekt- bezogen	92/143	101
Elektrotechnik	Kabelschutzrohr <= 25 mm	x	x			x		x	x
	Kabelschutzrohr <= 50 mm	x	x			x		x	x
	Kabelschutzrohr <= 100 mm	x	x			x			
	Kabelgitterrinne <= 400 mm	x							x
	Kabelgitterrinne > 400 mm		x						
	Kabelrinne	x	x				x		x
	Kabelleiter	x	x				x		
Installationstechnik	Rohr <= 25 mm	x	x			x	x	x	x
	Rohr <= 50 mm	x	x	x		x	x	x	x
	Rohr <= 100 mm	x	x	x		x	x		
	Rohr <= 150 mm	x	x	x			x		
	Rohr > 150 mm			x					
	Lüftungskanal			x					
	Kühlgerät		x	x	x				
	Klimagerät				x				

Unser starkes Markenportfolio:

CADDY ERICO HOFFMAN RAYCHEM SCHROFF TRACER



[nVent.com/CADDY](https://www.nVent.com/CADDY)