

PK9GTA,  
PK12GTA,  
PK15GTA,  
PK18GTA,  
PK23GTA

Series  
Serie  
Série  
S01

Replaces  
Reemplaza  
Remplace  
40271-807-02  
11/2005



40271-807-02  
11/2006  
Lexington, KY, USA

# Equipment Grounding Bar Kit

## Accesorio de la barra de tierra de protección

### Kit de barre de m.à.l.t. de l'appareil

Retain for future use. / Conservar para uso futuro. / À conserver pour usage ultérieur.

#### Contents

- 1 Grounding Bar
- 2 Mounting Screws
- 1 Equipment Grounding Label

#### Contenido

- 1 barra de puesta a tierra
- 2 tornillos de montaje
- 1 etiqueta de puesta a tierra del equipo

#### Contenu

- 1 barre de m.à.l.t.
- 2 vis de montage
- 1 étiquette de m.à.l.t. de l'appareil

#### Installation

#### Instalación

#### Installation

### ⚠ DANGER / PELIGRO / DANGER

#### HAZARD OF ELECTRIC SHOCK, EXPLOSION, OR ARC FLASH

- Apply appropriate personal protective equipment (PPE) and follow safe electrical work practices. See NFPA 70E.
- This equipment must only be installed and serviced by qualified electrical personnel.
- Turn off all power supplying the equipment where this kit will be installed before working on or inside equipment.
- Always use a properly rated voltage sensing device to confirm power is off.
- Replace all devices, doors and covers before turning on power to this equipment.

**Failure to follow these instructions will result in death or serious injury.**

#### PELIGRO DE DESCARGA ELÉCTRICA, EXPLOSIÓN O DESTELLO POR ARQUEO

- Utilice equipo de protección personal (EPP) apropiado y siga las prácticas de seguridad eléctrica establecidas por su Compañía, consulte la norma NFPA 70E.
- Solamente el personal eléctrico especializado deberá instalar y prestar servicio de mantenimiento a este equipo.
- Desenergice el equipo donde será instalado este accesorio antes de realizar cualquier trabajo en él equipo.
- Siempre utilice un dispositivo detector de tensión nominal adecuado para confirmar la desenergización del equipo.
- Vuelva a colocar todos los dispositivos, las puertas y las cubiertas antes de volver a energizar el equipo.

**El incumplimiento de estas instrucciones podrá causar la muerte o lesiones serias.**

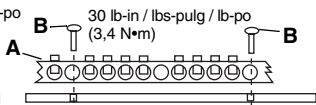
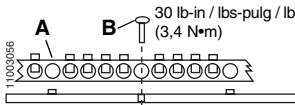
#### RISQUE D'ÉLECTROCUTION, D'EXPLOSION OU D'ÉCLAIR D'ARC

- Portez un équipement de protection personnelle (ÉPP) approprié et observez les méthodes de travail électrique sécuritaire. Voir NFPA 70E.
- Seul un personnel qualifié doit effectuer l'installation et l'entretien de cet appareil.
- Coupez l'alimentation de l'appareil sur lequel ce kit doit être installé avant d'y travailler.
- Utilisez toujours un dispositif de détection de tension à valeur nominale appropriée pour s'assurer que l'alimentation est coupée.
- Remplacez tous les dispositifs, les portes et les couvercles avant de mettre l'appareil sous tension.

**Si ces directives ne sont pas respectées, cela entraînera la mort ou des blessures graves.**



**SQUARE D**



1. Turn off all power to enclosure where kit will be installed.
2. Mount grounding bar to back of enclosure:
  - If one mounting hole and two nubs are provided, mount grounding bar (A) with two outer mounting holes over nubs and one mounting screw (B) through center mounting hole.
  - If two mounting holes are provided, mount grounding bar (A) with two mounting screws (B).

*NOTE: If no mounting holes are provided use #26 drill bit to drill two 0.147 in. (3.7 mm) diameter mounting holes in back of enclosure using grounding bar as a drilling template.*

3. Apply equipment grounding label to enclosure beside grounding bar.
4. Install wiring to grounding bar. See equipment grounding label for binding screw torque.

1. Desenergice el gabinete en el que se instalará este accesorio.
2. Instale la barra de puesta a tierra del equipo en la parte posterior del gabinete:
  - Si viene provisto con un agujero de montaje y dos muescas, instale la barra (A) con dos agujeros de montaje sobre las muescas e inserte un tornillo de montaje (B) por el agujero intermedio.
  - Si viene provisto con dos agujeros de montaje, instale la barra (A) utilizando dos tornillos de montaje (B).

*NOTA: Si no vienen con agujeros de montaje, utilice un taladro con una broca del no. 26 para perforar dos agujeros de 3,7 mm (0,147 pulg) de diámetro en la parte posterior del gabinete utilizando la barra de puesta a tierra como plantilla de perforación.*

3. Adhiera la etiqueta de puesta a tierra del equipo al gabinete junto a la barra de tierra.
4. Instale los cables en la barra de puesta a tierra. Consulte la etiqueta de puesta a tierra del equipo para conocer los valores de par de apriete de los tornillos de sujeción.

1. Couper l'alimentation vers le coffret sur lequel ce kit doit être installé.
2. Monter la barre de m.à.l.t. à l'arrière du coffret :
  - Si un trou de montage et deux bossages sont fournis, monter la barre (A) avec les deux trous de montage extérieurs sur les bossages et une vis de montage (B) passant par le trou de montage central.
  - Si deux trous de montage sont fournis, monter la barre (A) à l'aide de deux vis de montage (B).

*REMARQUE : Si aucun trou de montage n'a été fourni, utiliser une mèche n° 26 pour percer deux trous de montage d'un diamètre de 3,7 mm (0,147 po) à l'arrière du coffret en se servant de la barre de m.à.l.t. de l'appareil comme gabarit de perçage.*

3. Placer l'étiquette de m.à.l.t. de l'appareil sur le coffret, à côté de la barre de m.à.l.t.
4. Installer le câblage sur la barre de m.à.l.t. Consulter l'étiquette de m.à.l.t. de l'appareil pour connaître le couple de serrage des vis de fixation.

**Made in USA**

**Hecho en EUA**

**Fabriqué aux É.-U.**

Electrical equipment should be installed, operated, serviced, and maintained only by qualified personnel. No responsibility is assumed by Schneider Electric for any consequences arising out of the use of this material.

Solamente el personal especializado deberá instalar, hacer funcionar y prestar servicios de mantenimiento al equipo eléctrico. Schneider Electric no asume responsabilidad alguna por las consecuencias emergentes de la utilización de este material.

Seul un personnel qualifié doit effectuer l'installation, l'utilisation, l'entretien et la maintenance du matériel électrique. Schneider Electric n'assume aucune responsabilité des conséquences éventuelles découlant de l'utilisation de cette documentation.

**Schneider Electric USA**  
1601 Mercer Road  
Lexington, KY 40511 USA  
1-888-778-2733  
www.us.SquareD.com

40271-807-02

Importado en México por:  
**Schneider Electric México, S.A. de C.V.**  
Calz. J. Rojo Gómez 1121-A  
Col. Gpe. del Moral 09300  
México, D.F.  
Tel. 55-5804-5000  
www.schneider-electric.com.mx

**Schneider Electric Canada**  
19 Waterman Avenue,  
M4B 1 Y2  
Toronto, Ontario  
1-800-565-6699  
www.schneider-electric.ca